

COUPE TUBE

1 / 5

Activité 1

MISE EN SITUATION

- LE SUPPORT DU TP: UN COUPE TUBES:**

L'objectif principal de ce T.P. est de partir des pièces et de réaliser l'assemblage volumique d'un coupe tubes utilisé en principalement en plomberie à l'aide du modeleur 3D SOLIDWORKS.

On utilisera pour cela les fonctions élémentaires d'assemblage sous Solidworks.

Q1 : Quelle est la fonction de ce mécanisme ?

Q2 : De combien d'éléments différents est constitué ce mécanisme ?

Q3 : Quelle est la différence entre le mécanisme réel fourni et celui sous solidworks ?

Activité 2

OUVERTURE D'UN NOUVEAU DOCUMENT

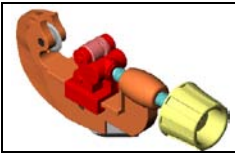


Sélectionner l'icône Nouveau puis Assemblage.



Sauvegarder votre fichier dès à présent. Dans votre répertoire habituel.





COUPE TUBE

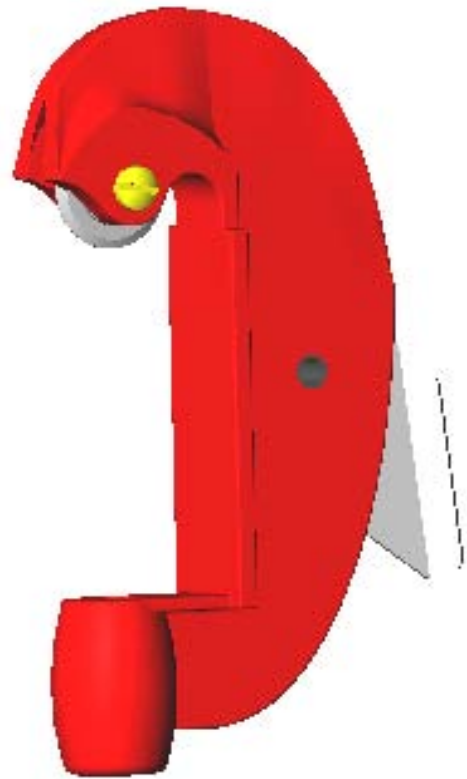
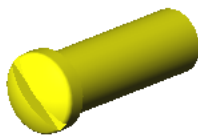
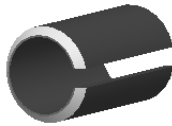
2 / 5

Activité 3

ASSEMBLAGE DU SOUS ENSEMBLE FIXE

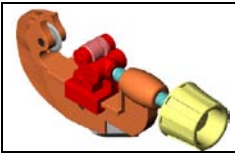


COMPOSANTS A INSERER



SAUVEGARDER EN LE NOMMANT
SOUS ENSEMBLE FIXE





COUPE TUBE

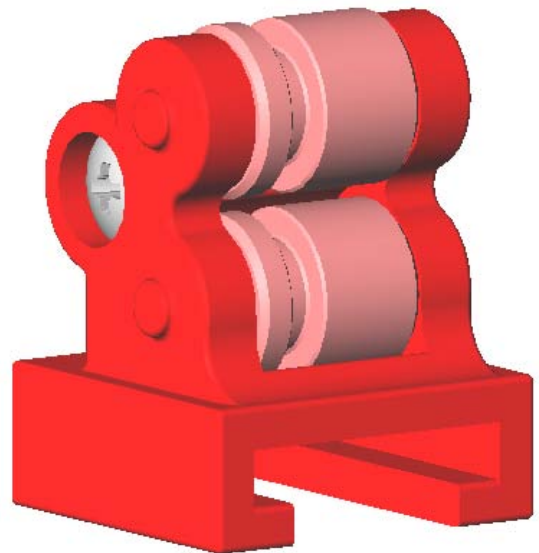
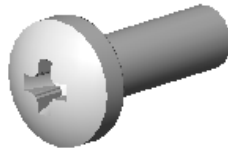
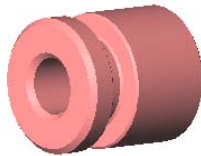
3 / 5

Activité 4

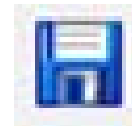
ASSEMBLAGE DU SOUS ENSEMBLE MOBILE

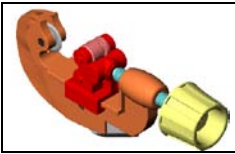


COMPOSANTS A
INSERER



SAUVEGARDER EN LE NOMMANT
SOUS ENSEMBLE MOBILE



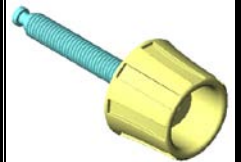


COUPE TUBE

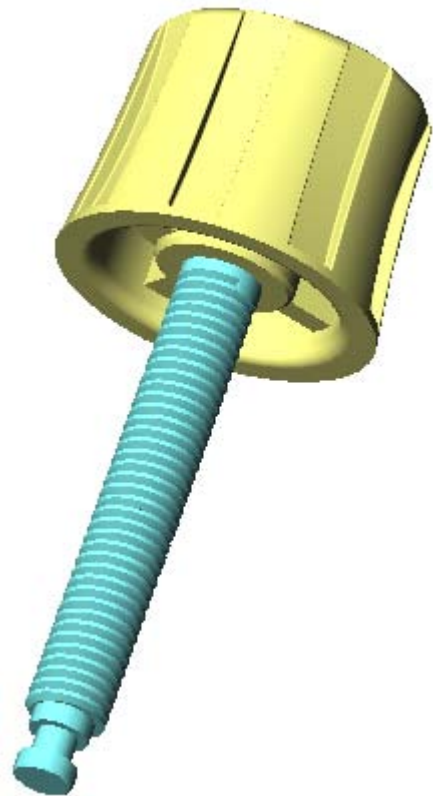
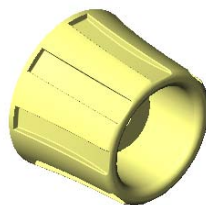
4 / 5

Activité 5

ASSEMBLAGE DU SOUS ENSEMBLE POIGNEE

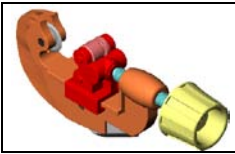


COMPOSANTS A INSERER



SAUVEGARDER EN LE NOMMANT
SOUS ENSEMBLE POIGNEE



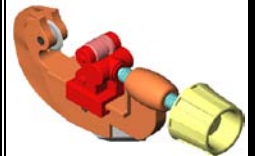


COUPE TUBE

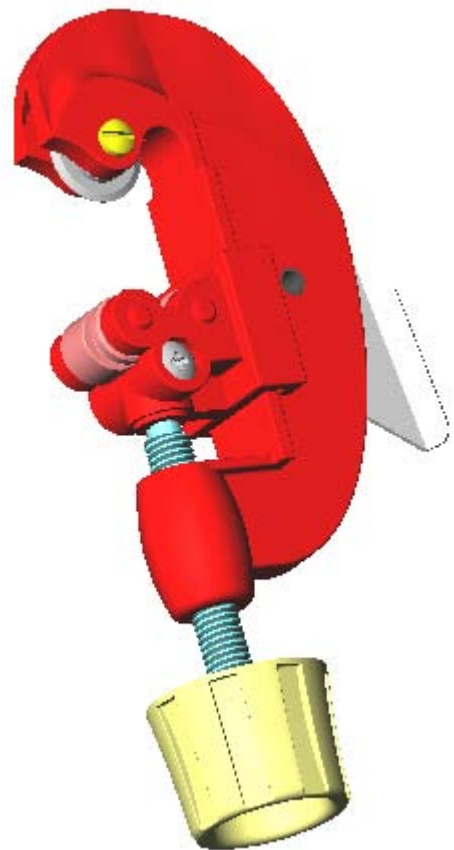
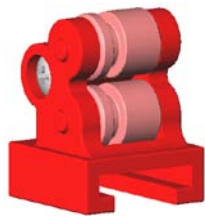
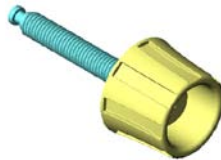
5 / 5

Activité 6

ASSEMBLAGE DE L'ENSEMBLE COUPE TUBES



SOUS ENSEMBLES A
INSERER



SAUVEGARDER EN LE NOMMANT

COUPE TUBES

